



ガスと太陽光 ダブル発電の家、誕生。

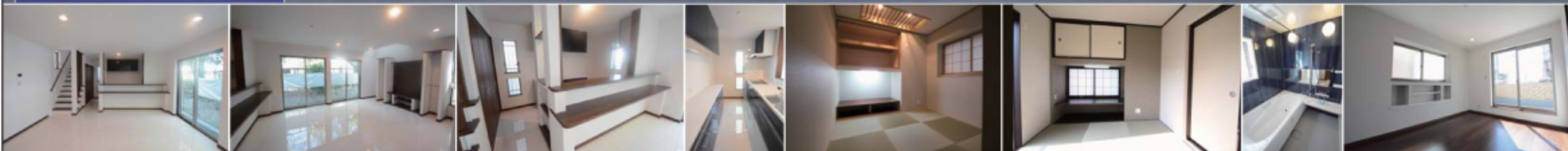
スピティ寺本

全**10**区画

販売価格 **2,980**万円～

広告
初掲載

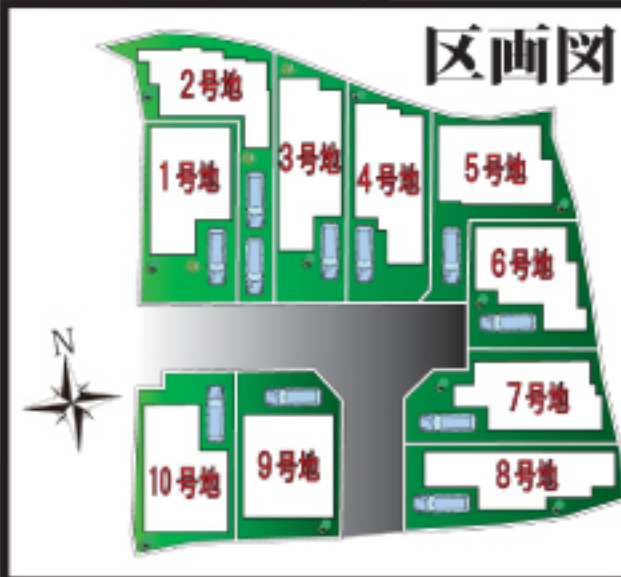
【街並みパース】参考プラン図を基に製作した完成予想図のため、実際とは異なります。(外観等・一部オプションを含みます。)



現地販売会開催

現場受付時間 午前11:00～午後5:00

■所在地/兵庫県伊丹市寺本5丁目235付近 ■交通/阪急伊丹線「伊丹」駅 徒歩4分「寺本東」停徒歩8分 ■分譲価格/2,980～3,580万円(税込) ■土地面積/90.04～104.55㎡ ■建物面積/95.85～102.87㎡ ■建ぺい率60% ■容積率/200% ■用途地域/第1種中高層住居専用地域 ■接道/位置指定道路南側幅員約5m(5号地) ■ゴミステーション2.00㎡ 持分1/11あり ■設備/都市ガス・関西電力・公共上下水 ■建築確認番号/第J16-01243号地 ■総戸数/10戸 ■販売戸数/10戸 ■学区/花里小学校・松崎中学校 ■完成年月/平成29年5月予定(5・6号地) ■引渡時期/相談 ■取引形態/仲介 ■広告有効期限/平成29年2月末日 ※掲載写真は同社施工例写真を使用しております。



Century 21 アクロスコーポレイション 伊丹店
Tel 072-785-7755

株式会社アクロスコーポレイション
兵庫県知事免許(3)第202981号
20年連続 全業種No.1
だから物件が豊富です！
2,000万円台の新築戸建物件多数掲載
センチュリー21 アクロス 検索

駅前最大級大型店舗
駅前に情報は集まる
最新の情報は人が集まる所に集まります
阪急伊丹駅徒歩1分
(全店駅前1分)