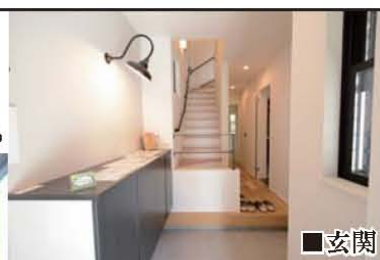




ヴィレッタの柱
西宮市屋敷町

阪神香櫨園・阪急夙川・JR さくら夙川駅徒歩圏内 区画整理で近くに森具公園もあり綺麗な街並。

リビングには造り付けのTVボード・本棚コーナー、
小物を置ける収納コーナーがあり、収納量豊富な住まい。



■玄関



■キッチン



■パスルーム



■リビング



現地見学会開催

この土・日曜日 AM11:00 ~ PM5:00

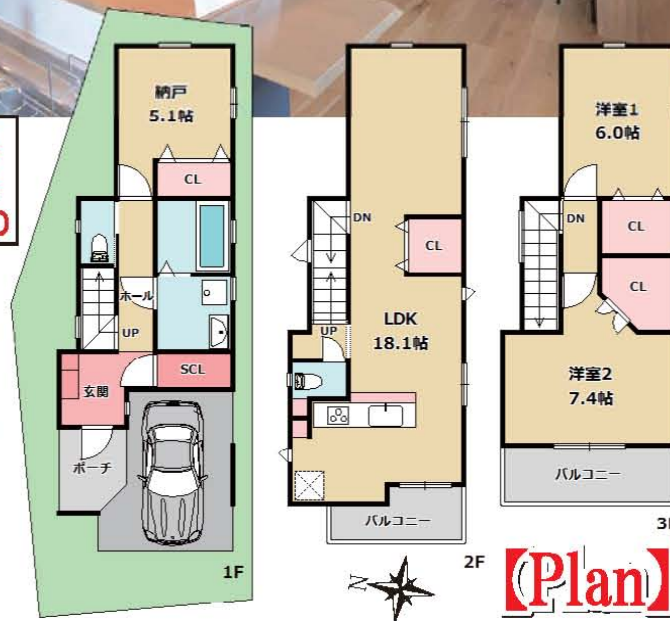
ぜひ現地でご覧下さい。

分譲価格 ~~4,680~~ (税込) 万円

販売開始時期/H28年10月~平成29年7月

分譲価格 **4,580** (税込) 万円

価格変更時期/H29年8月~



(Plan)

上質を奏でる住暮を創るヴィレッタの杜
「今までも、これからも、世界にひとつだけの家」

●案内地図 カーナビ検索 西宮市屋敷町 1-10



- 所在地/西宮市屋敷町1-10 ■交通/阪神本線「香櫨園」駅徒歩4分 ■分譲価格/4,580万円 (税込) ■土地面積/70.15㎡ ■建物面積/97.92㎡ ■建ぺい率60% ■容積率/200%
- 用途地域/第一種住居地域 ■構造/木造3階建 ■道路/南西側公道約15m接道 ■設備/都市ガス・関西電力・公共上下水 ■販売戸数/1戸 ■完成/平成28年6月
- 学区/香櫨園小学校・浜脇中学校 ■引渡時期/相談 ■広告有効期限/平成29年11月末日 ■取引形態/仲介 ※家具は値段に含まれておりません。

Century 21 センチュリー21 宝塚店
不動産情報館 アクロスコーポレイション

Tel 0797-72-0021
営業時間/10:00~20:00 (土・日は20:30まで)

20年連続No.1
センチュリー21 アクロス

駅前大型店舗
駅前には情報集まる
阪急逆瀬川駅徒歩3分